

Der Gerner Weg



Vorneweg: Aus Gründen der Verständlichkeit wird auf geschlechterspezifische Formulierungen verzichtet. Dies stellt in keiner Weise irgendeine Wertung dar!

Die Aufgabe eines Sportvereins ist gerade im Bereich Kinder- und Jugendtraining enorm vielfältig. Neben den körperlichen und sportlichen Fertigkeiten ist es enorm wichtig auch grundlegende soziale Werte als Basis des menschlichen Zusammenlebens zu vermitteln. Einige dieser Werte bekommen die Kinder und Jugendlichen quasi automatisch als Teil des Teamsports vermittelt. Andere Fähigkeiten müssen durch die Trainer vermittelt werden. Ziel des Gerner Wegs ist, beide grundlegenden Bereiche, also die sportlich-körperliche Entwicklung und die sozial-geistige Entwicklung gleichberechtigt nebeneinander zu fördern.

Sportlicher Bereich

Grundsätzlich erlernt man Fußball spielen beim Fußball spielen. Das spielerische Erlernen grundlegender Bewegungsabläufe ist vor allem im Grundlagenbereich (Kleinfeld) wichtig. Möglichst viele, idealerweise alle Übungen sollten den Ball dabei haben (kleine Spielformen, kleine Felder, viele Ballkontakte). Der Grundlagenbereich ist auch dadurch gekennzeichnet, dass es keine Positionsfixierungen gibt. Fehler der Spieler sind kein Problem, sondern eine Chance zur Verbesserung.

Balltechnische Fertigkeiten und auch Einzel- bzw. Gruppentaktische Fähigkeiten kennzeichnen die Lernziele im Aufbaubereich (D- und C-Jugend). Im goldenen Lernalter gilt es neben der Verfeinerung von Bewegungsabläufen vor allem auch grundlegende taktische Grundlagen zu legen.

Im Leistungsbereich (B- und A-Jugend) gilt es die bisher erlernten technisch-taktischen Grundlagen auf spezielle Positionsanforderungen abzustimmen und an größere Wettkampfanforderungen anzupassen. Hierzu ist ein Training mit vielen Wettkampfelementen wichtig. Zudem kann nun auch schwerpunktmäßig im mannschaftstaktischen Bereich gearbeitet werden, da die Spieler nun noch besser komplexe Situationen aufnehmen und analysieren können und zudem jeder Spieler inzwischen seine „feste“ Spielposition gefunden hat.

Sozialer Bereich

Vom Start weg gilt es grundlegende Formen des Zusammenlebens zu fordern und zu vermitteln. Von der Begrüßung zur Entschuldigung. Der Trainer muss grundlegende Verhaltensweisen vorleben und einfordern.

Im Aufbaubereich kann es bedingt durch die unterschiedliche Entwicklungsgeschwindigkeit der Spieler zu Spannungen, aber auch zu Unsicherheit kommen. Gerade in diesem Altersabschnitt ist es zudem wichtig, dass die Trainer ihren Spielern leistungssportgerechte Lebensgewohnheiten vorleben, klare Regeln aufstellen und selbst konsequent und vorbildlich handeln. Auch spielen die Stärkung des Mannschaftsgedankens und des Teamworks eine besonders wichtige Rolle.

Im Leistungsbereich wächst die Persönlichkeit der jugendlichen Spieler zunehmend und bekommt eine immer stärkere Ausprägung. Auch aus diesem Grund muss der Trainer

unbedingt klare Vorgaben machen und auf Disziplin achten. Es gilt zudem auch die sportliche Belastung mit der schulischen bzw. beruflichen Belastung zu koordinieren.

Die Aus- und Weiterbildung der einzelnen Spieler und des gesamten Teams steht vor dem Spielergebnis. Das kann schwerfallen, wird aber mittel- und langfristig zum Erfolg führen.

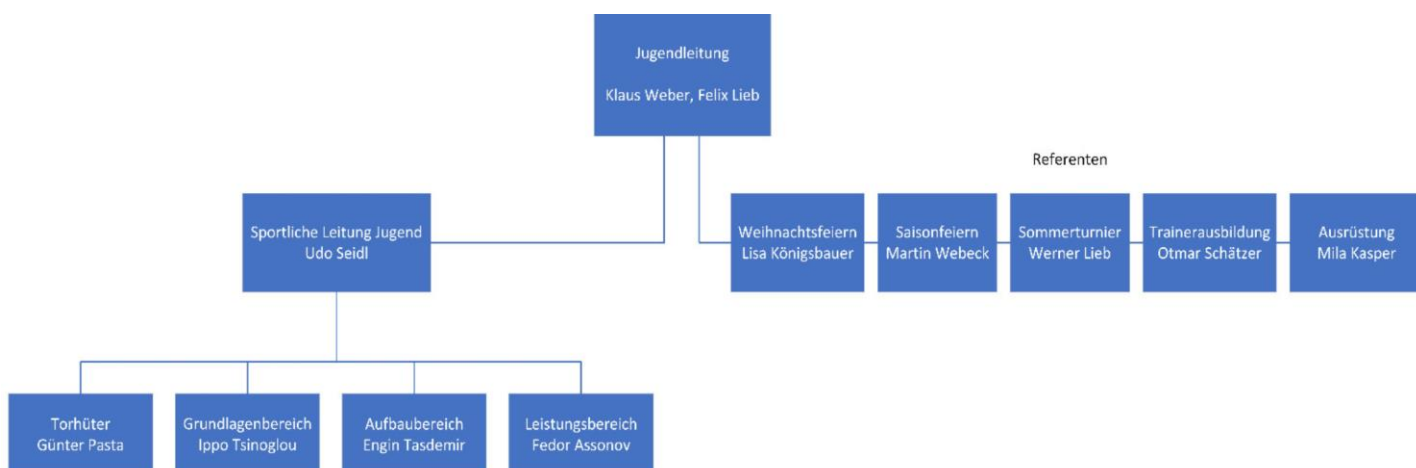
Organisatorischer Bereich

Es ist unser Ziel, unsere Trainer optimal für die Erreichung unserer sportlichen und organisatorischen Zielsetzungen zu befähigen. Dies passiert durch gezieltes Coaching der Trainer und durch regelmäßige interne und externe Schulungsmaßnahmen. Insbesondere wollen wir möglichst viele Jugendliche für die Aufgaben des Trainers begeistern.

Entsprechend wollen wir zukünftig auch wieder mehr Jugendliche für das Amt des Schiedsrichters interessieren und begeistern. Auch hier werden wir Jugendliche organisatorisch und praktisch aktiv unterstützen.

Die Gerner Jugendabteilung

Übergeordnet steht die Jugendleitung. Diese wird von den Mitgliedern immer für die Zeit von zwei Jahren gewählt. Die Jugendleitung verantwortet die Vorgänge in der Jugendabteilung. Im sportlichen Bereich wird die Jugendleitung maßgeblich vom „Cheftrainer Jugend“ unterstützt, der für die sportliche und soziale Entwicklung der Kinder und Jugendlichen verantwortlich ist. Den Cheftrainer Jugend unterstützen 4 Koordinatoren (Grundlagen-, Aufbau- und Leistungsbereich, sowie Torhüter), die für die Umsetzung des Gerner Wegs in der gesamten Jugendabteilung zuständig sind. Zudem wird die Jugendleitung für klar definierte Bereiche von Fachreferenten unterstützt (z.B. Weihnachtsfeier, Trainerausbildung, Turnierorganisation).



Stand 09/2023